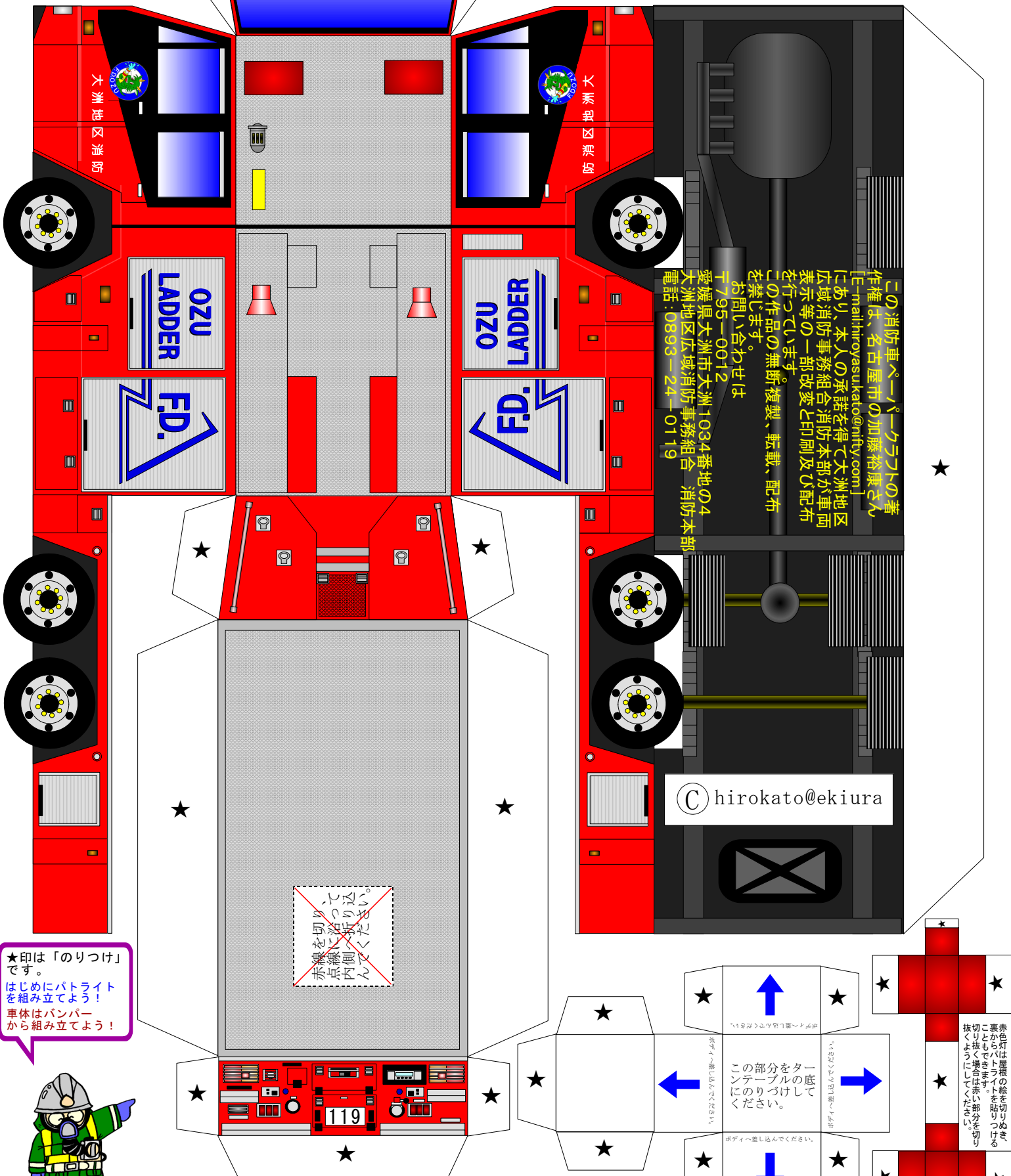


大洲地区広域 消防事務組合 消防本部

用意するもの

- はさみ
- カッター
- 定規
- ピンセット
- つまようじ
- のり
- または
- 両面テープ等



この消防車ペーパークラフトの著作権は、石臼屋市の加藤裕康さんにあり、本人の承諾を得て大洲地区広域消防事務組合消防本部が車両表示等の一部改変と印刷及び配布を行っています。
この作品の無断複製、転載、配布を禁じます。
お問い合わせは
〒795-0012
愛媛県大洲市大洲1034番地の4
大洲地区広域消防事務組合 消防本部
電話：0893-24-0119

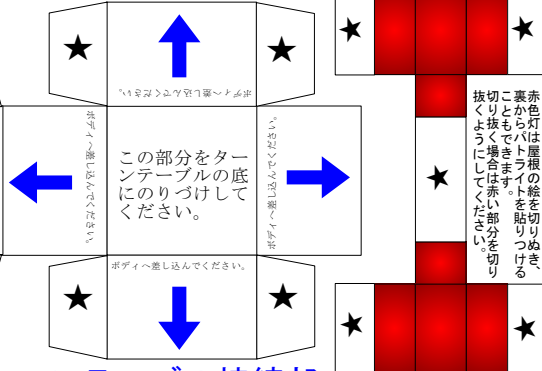
© hirokato@ekiura

赤線を切り、この点線に沿って内側を折ってください。

★印は「のりつけ」です。
はじめにパトライトを組み立てよう！
車体はバンパーから組み立てよう！



〔保護者の皆様へ〕
このペーパークラフトは、消防職員が考案したものです。
作成にあたり、ハサミやカッターを必要としますので、安全に使用して楽しく消防車や救急車を作成できるようご指導願います。



赤色灯は屋根の縁を切りぬき、裏からパトライトを貼りつけることもできます。
抜き抜く場合は赤い部分を切り取ってください。